



ИНСТРУКЦИЯ ПО ЭКСПЛУАТАЦИИ



ДИСКОВАЯ (РОТОРНАЯ) МАШИНА

AFC520

ПОРЯДОК РАБОТЫ

1. Установить щетку или падодержатель с ПАДом к основанию ручки машины и закрепить путем поворота против часовой стрелки.
2. Поставить машину горизонтально и закрепить на ручке пластиковый бак. Подсоединить один конец шланга к баку, второй ко входному отверстию для шланга в самой машине.
3. Отрегулировать положение ручки при помощи правого рычага под рукояткой, для удобства работы оператора и зафиксировать ее в данном положении.
4. Залить воду или, необходимый для данного вида работ, моющий раствор в пластиковый бак.
5. Проверить правильность и плотность крепления шланга к баку и машине и подключить кабель электропитания к сети.
6. Запуск двигателя производится путем одновременного нажатия блокировочных рычагов, расположенных в верхней части рукоятки и рычагов, расположенных с нижней части рукоятки.
7. Подача воды и регулировка подачи воды осуществляется путем нажатия на рычаг расположенный слева под рукояткой.
8. Во время работы машины необходимо следить за уровнем воды или моющего раствора в баке.
9. По окончании работы, оставшуюся в баке воду или моющий раствор, необходимо слить, бак промыть.

ПРАВИЛА ТЕХНИКИ БЕЗОПАСНОСТИ

1. Перед началом работы внимательно прочитайте инструкцию. Если возникли вопросы, обязательно свяжитесь со специалистом для более подробной консультации.
2. Убедитесь, что напряжение в сети электропитания совпадает с номинальным напряжением, указанным в инструкции и на этикетке машины.
3. Убедитесь в том, что кабель электропитания не поврежден. Запрещается использовать машину с поврежденным кабелем электропитания.
4. Запрещается использовать машину на улице и в сильно влажных помещениях. Хранить машину рекомендуется в сухом месте.
5. При чистке и техническом обслуживании обязательно отключите машину от сети электропитания.
6. Не оставлять детей без строгого присмотра во время работы машины.

ТЕХНИЧЕСКИЕ ХАРАКТЕРИСТИКИ

Мощность	750 Вт
Скорость вращения щетки	190 об/мин
Длина кабеля	12 м
Вес	26 кг
Объем бака	8,5 л
Диаметр щетки (ПАДа)	33 см
Уровень шума	62 дБ

СТАНДАРТНАЯ КОМПЛЕКТАЦИЯ

Пластиковый бак

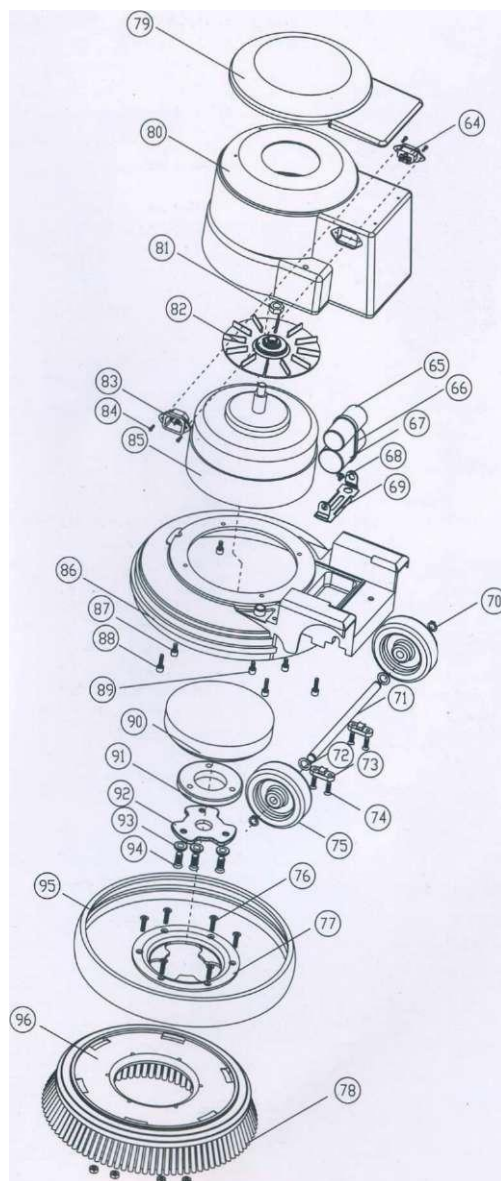
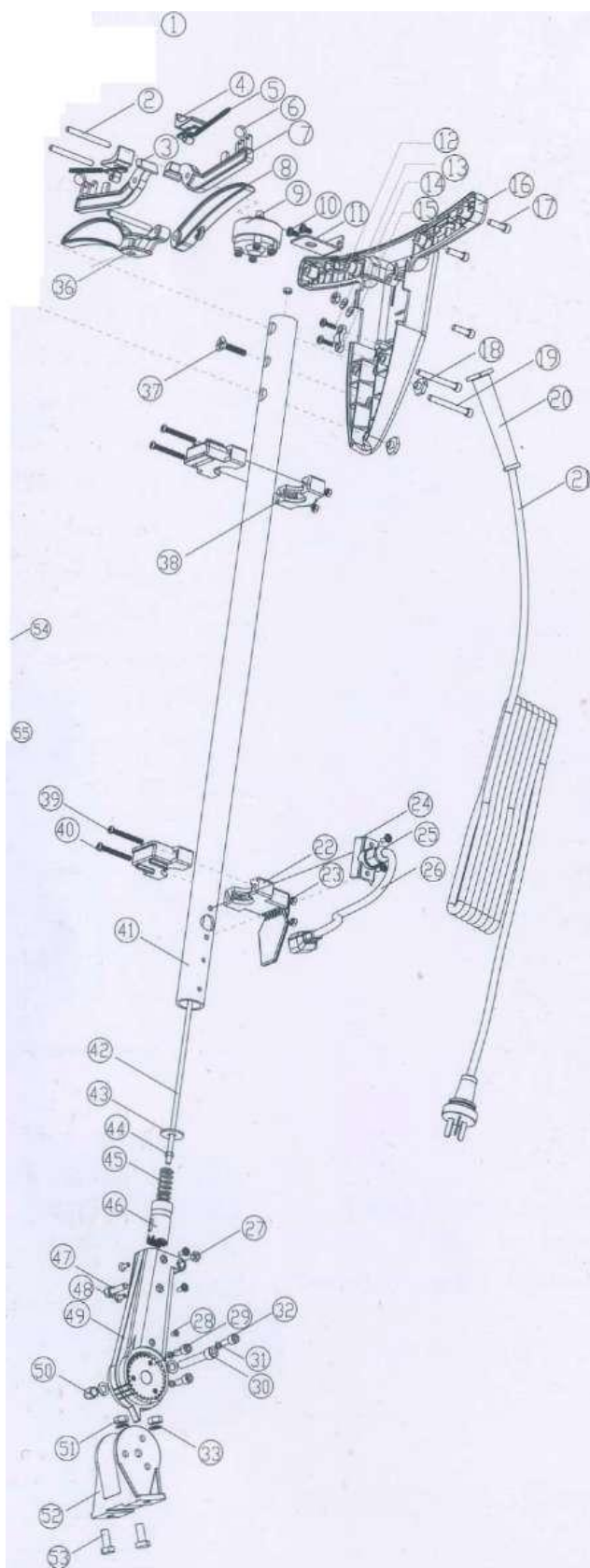
Стандартная щетка

Мягкая щетка для ковров

Держатель ПАДа



2. Ось	32. Винт
3. Рычаг выключения левый	33. Пружинная шайба
4. Блокировка рычагов	34. Круглый болт
5. Пружина	35. Круглый болт
6. Шарик	36. Рычаг регулировки наклона
7. Рычаг выключения правый	37. Винт
8. Рычаг подачи воды	38. Фиксатор бака верхний
9. Переключатель	39. Винт
10. Винт	40. Фиксатор бака
11. Кронштейн	41. Стойка
12. Гайка	42. Тяга
13. Винт	43. Шайба
14. Шайба	44. Гайка
15. Кабельный зажим	45. Пружина
16. Крышка	46. Фиксатор
17. Винт	47. Винт
18. Гайка закладная	48. Заклепки
19. Винт	49. Корпус
20. Кабельный ввод	50. Гайка
21. Кабель	51. Гайка
22. Держатель бака нижний	52. Кронштейн
23. Гайка	53. Винт
24. Фиксатор кабеля	54. Цепь
25. Накладная гайка	55. Бак
26. Кабель	
27. Гайка	
28. Винт	
29. Фиксатор бака	
30. Винт	
31. Пружинная шайба	



64. Угловой разъем	81. Гайка
65. Конденсатор	82. Вентилятор
66. Стяжка	83. Угловой разъем
67. Конденсатор	84. Винт
68. Винт	85. Двигатель
69. Конденсатор	86. Корпус
70. Стопор	87. Винт
71. Ось колеса	88. Винт
72. Шайба	89. Винт
73. Ось фиксатора	90. Ступица
74. Винт	91. Шайба
75. Колесо	92. Ступица
76. Винт	93 Шайба
77. Пластина	94. Винт
78. Щетка	95. Резиновый буфер
79. Верхняя крышка	96. Щетка
80. Средняя крышка	